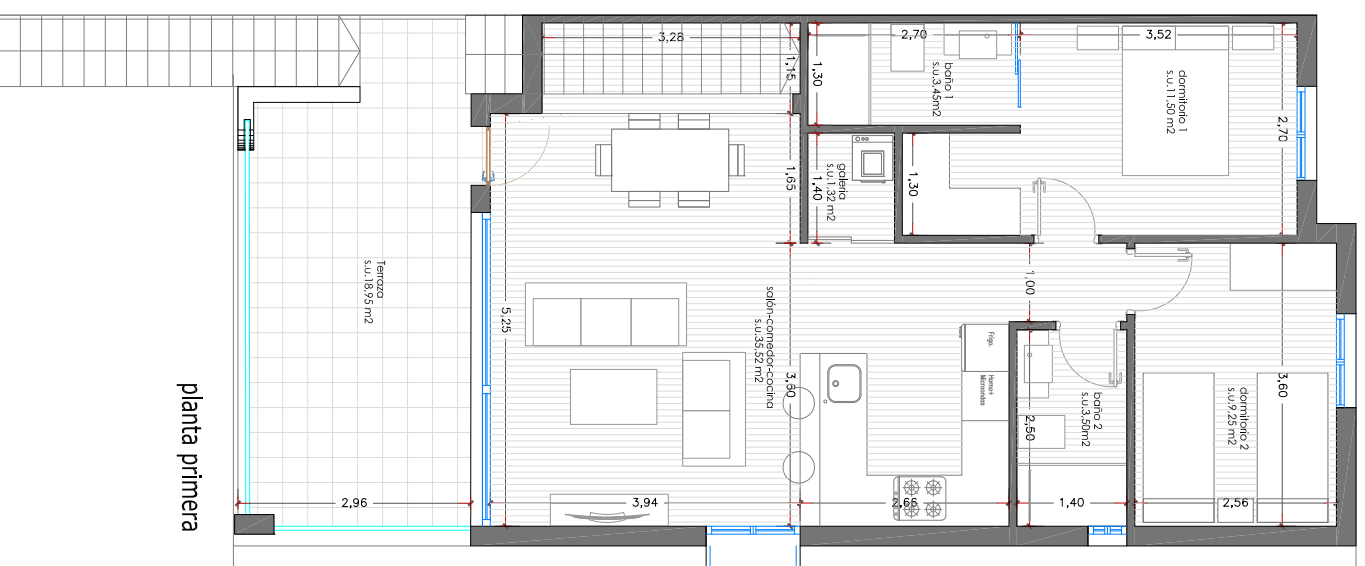


planta solarium



planta primera



VIVIENDA 2 DORMITORIOS	
Superficie útil (m <sup>2</sup> )	Superficie construida (m <sup>2</sup> )

PLANTA BALA	
Sala Comedor Cocina	35,52
Colegio	1,32
Dormitorio 1	11,50
Baño 1	3,45
Baño 2	3,50
Dormitorio 2	9,25
Terrazo	18,95

SUPERFICIE SOLARIUM	63,46m <sup>2</sup>
SUPERFICIE ÚTIL TOTAL	83,49m <sup>2</sup>
SUPERFICIE CONSTRUIDA TOTAL	74,00m <sup>2</sup>